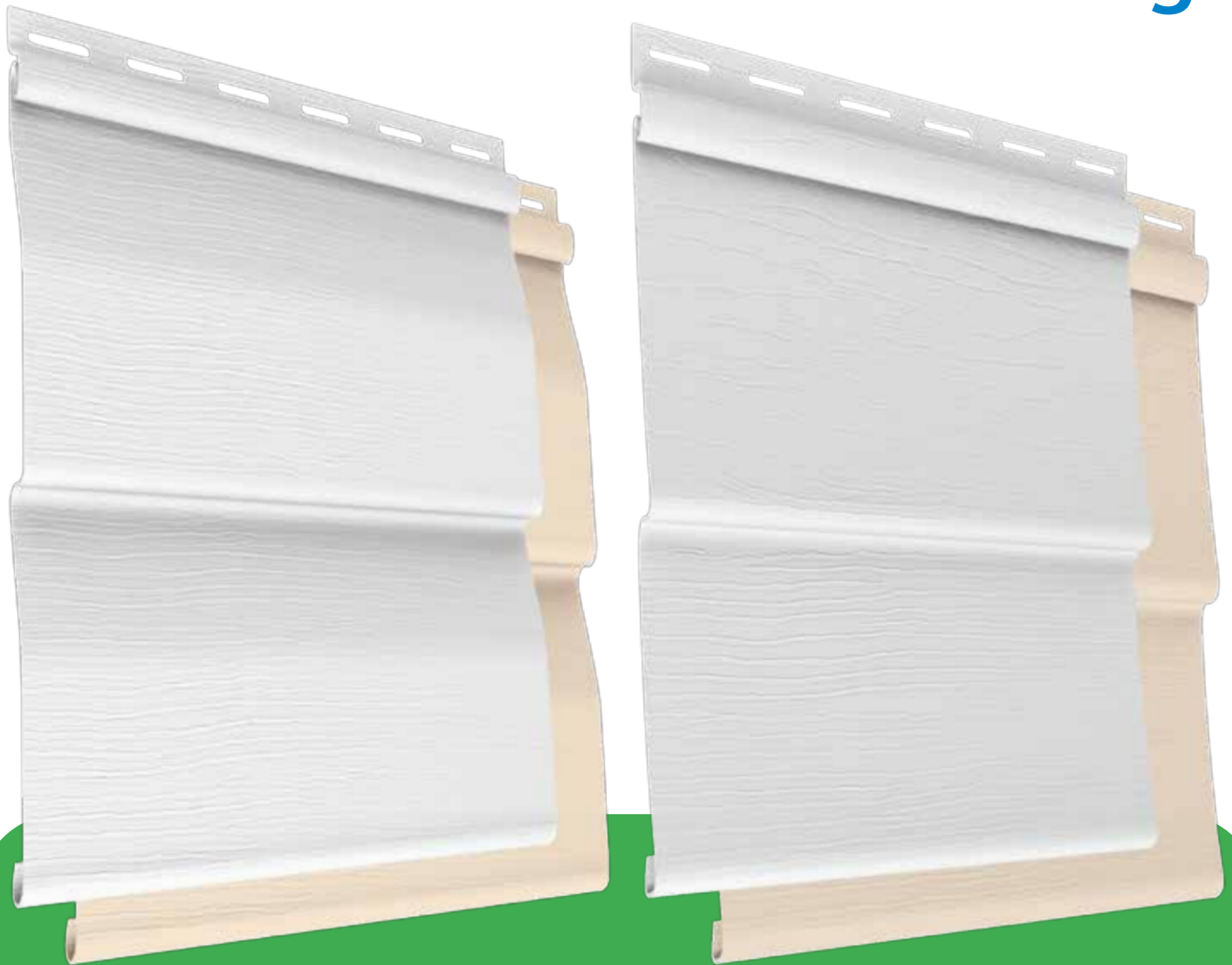




Polymerland  
A Polymershapes Company

Panel de Revestimiento de PVC  
**Star Siding**



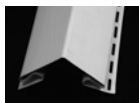
[www.polymerland.cl](http://www.polymerland.cl)

# Panel Siding de PVC

Fácil de instalar  Liviano  Lavable  No necesita pintura 



**1 Panel:**  
Tipo madera.  
Espesor 1 mm  
Largo 380 cm  
Ancho 20,3 cm



**2 Esquinero exterior:**  
Espesor 0,9 mm, Largo 380 cm,  
Código SSPAC01.



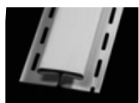
**3 Esquinero interior:**  
Espesor 0,9 mm, Largo 380 cm,  
Código SSPAC02.



**4 Perfil inicio:**  
Espesor 0,9 mm, Largo 380 cm,  
Código SSPAC03.



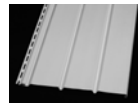
**5 Perfil término:**  
Espesor 0,9 mm, Largo 380 cm,  
Código SSPAC05.



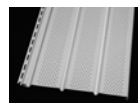
**6 Perfil de unión H:**  
Espesor 0,9 mm, Largo 380 cm,  
Código SSPAC07.



**7 Perfil tapacán con veta:**  
Espesor 0,9 mm, Largo 380 mm, Ancho 20 cm,  
Código SSPAC08.



**8 Panel alero sólido:**  
Espesor 0,9 mm, Largo 380 mm, Ancho 31 cm,  
Código SSPAC11.



**9 Panel alero perforado:**  
Espesor 0,9 mm, Largo 380 mm, Ancho 31 cm,  
Código SSPAC12.



**10 Perfil cortagotera:**  
Espesor 0,9 mm, Largo 380 cm,  
Código SSPAC10.



**11 Perfil para cielo:**  
Espesor 0,9 mm, Largo 380 cm,  
Código SSPAC09.



**12 Perfil J estándar:**  
Espesor 0,9 mm, Largo 380 cm,  
Código SSPAC04.



**13 Perfil J ancho:**  
Espesor 0,9 mm, Largo 380 cm,  
Código SSPAC06.



**Color Beige**  
Veta Madera, Modelo Holandés



**Color Blanco**  
Veta Madera, Modelo Holandés



**Color Beige**

Veta Madera, Modelo Americano



**Color Blanco**



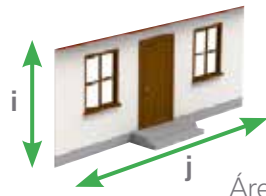
Veta Madera, Modelo Americano

# Requerimientos de Material

(cubicación)

## a) Cálculo de superficies:

En la mayoría de los casos, los lugares donde se instalará el STAR SIDING pueden dividirse en rectángulos y triángulos o una combinación de ambos.

<p><b>Segmento A</b></p> 	<p><b>Segmento A=</b></p>  <p>Área del triángulo=<math>(axb)/2</math>      Área del rectángulo=<math>c \times d</math></p>
	<p><b>Segmento B=</b></p>  <p>Área del rectángulo=<math>i \times j</math></p>
<p><b>ÁREA TOTAL A CUBRIR= (2 X SEGMENTO A) + (2 X SEGMENTO B)</b></p>	

Reste la superficie de las puertas y ventanas.

Sume todas las áreas de los rectángulos y triángulos para obtener la superficie total a cubrir. Para calcular el número de paneles a requerir solo divida por el factor 0,76.

## b) Accesorios:

Para calcular los materiales como aleros, perfiles de inicio y de término, esquineros internos y externos, etc., debe medir los metros lineales de puertas, ventanas, esquinas internas y externas, etc. Se recomienda añadir un 10% a todos estos cálculos, para cubrir las posibles pérdidas. Consulte por nuestra hoja de cubicación siding.

**AVISO IMPORTANTE:** La información proporcionada en éste y cualquier otro documento elaborado por Polymershapes Chile S.A. debe ser leída y utilizada con precaución, dado que no contempla todos los parámetros o escenarios en los cuales nuestros materiales y/o productos podrían ser utilizados. La información se entrega solamente como referencia general. Previo a la compra, aplicación, instalación y/o uso final, cada cliente deberá realizar sus propios ensayos de viabilidad del material o producto a adquirir, reproduciendo las condiciones reales de uso. Además el cliente es responsable de considerar cuidadosamente la idoneidad, prestaciones y características del material o producto para cada uso en particular. Polymershapes Chile S.A. ofrece Garantía Limitada\* sólo por el material o productos y no por el resultado de estos en su utilización o aplicación. El cliente deberá prever y asumir todos los riesgos asociados. El cliente deberá informarse y actualizarse sobre las propiedades y características de las materialidades o productos ofrecidos por la empresa, las que podrán variar sin previo aviso. La empresa se reserva el derecho de discontinuar sin previo aviso la venta de cualquiera de los materiales y productos comercializados.

\*Los Términos y Condiciones de Garantía de cada producto se encuentran disponibles en [www.polymerland.cl](http://www.polymerland.cl) o pueden ser solicitados directamente a su ejecutivo de cuenta o vendedor.



Modelo **Holandés**

Modelo **Americano**

### Certificación de Calidad

-  ISO 9001-2008  
Quality Assurance
-  ISO 14001-2004  
Enviromental Management

- Liviano y fácil de instalar
- Utilizable sobre la mayoría de las estructuras
- No necesita pintura
- Lavable
- Rango de temperatura desde -20°C a 61°C
- Útil para el ahorro de energía